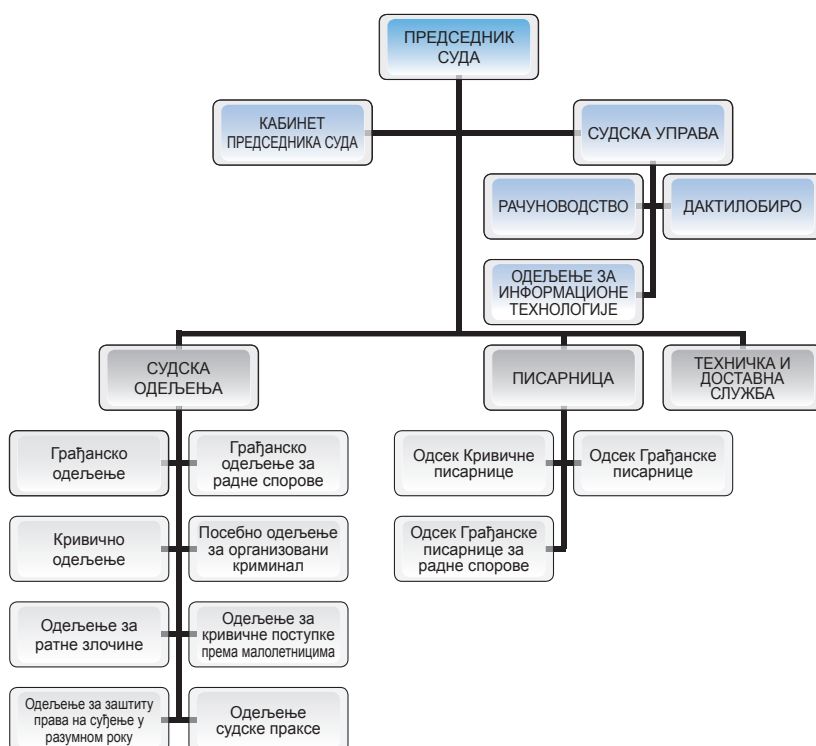




ГОДИШЊИ ИЗВЕШТАЈ О РАДУ АПЕЛАЦИОНОГ СУДА У БЕОГРАДУ ЗА 2017. ГОДИНУ

Апелациони суд у Београду спада међу највеће правосудне установе у земљи јер обавља послове из другостепене надлежности за подручје виших судова у Београду, Ваљеву, Смедереву и Панчеву и тринаест основних судова који потпадају под надлежност наведених виших судова. Према званичним статистичким подацима, на подручју који покрива овај суд (11.191 км²), живи око 2 300 000 становника.

Апелациони суд у Београду има другостепену надлежност на територији целе Републике Србије за кривичне поступке из области организованог криминала, ратних злочина и највећи број кривичних дела из области високотехнолошког криминала, а за грађанске поступке: за спорове о забрани растурања штампе и ширења информација у средствима јавног информисања, спорове о објављивању исправке информације и одговора на информацију, због повреде забране говора мржње, заштите права на приватни живот, односно права на лични запис, пропуштања објављивања информације и накнаде штете у вези са објављивањем информације, те спорове о ауторским и сродним правима и заштити и употреби проналазака, индустријског дизајна, модела, узорака, жигова, ознака географског порекла, топографије интегрисаних кола, односно топографије полупроводничких производа и оплемењивача биљних сорти.

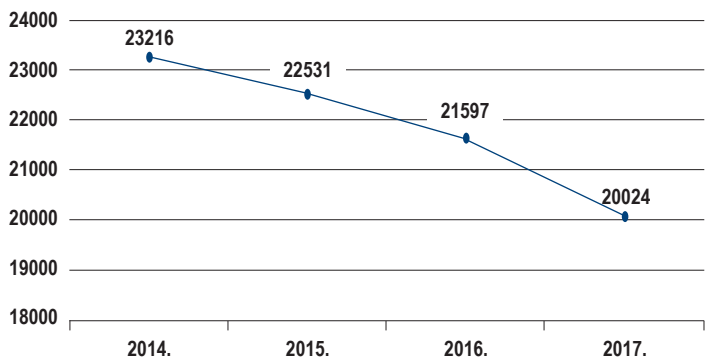


Поред чињенице да је број решених предмета у 2017. години мањи, због повећаног прилива предмета, суд је у потпуности савладао прилив предмета, тако да је извештајни период завршен са 7139 нерешених предмета у раду, што је бољи резултат рада у односу на 2016. годину, када је извештајни период завршен са 7649 нерешених предмета, што је бољи резултат рада у односу на 2015. годину, када је извештајни период завршен са 8507 нерешених предмета, као и у односу на 2014. годину, када је извештајни период завршен са 11235 нерешених предмета.

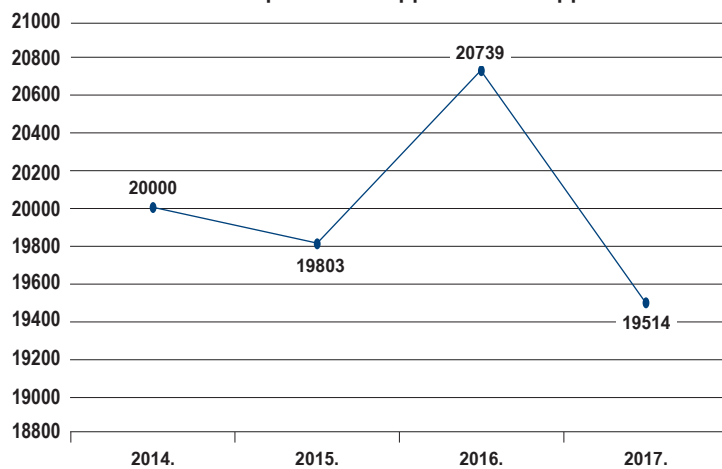
БРОЈ РЕШЕНИХ ПРЕДМЕТА НА КРАЈУ 2017. ГОДИНЕ
УСЛОВЉЕН ЈЕ МАЊИМ БРОЈЕМ ПРИМЉЕНИХ
ПРЕДМЕТА У КАЛЕНДАРСКОЈ ГОДИНИ

У ОДНОСУ НА 2016. ГОДИНУ, БРОЈ ПРИМЉЕНИХ
ПРЕДМЕТА ЈЕ МАЊИ ЗА 1.225.

ПРИКАЗ БРОЈА РЕШЕНИХ ПРЕДМЕТА
У АПЕЛАЦИОНОМ СУДУ У БЕОГРАДУ

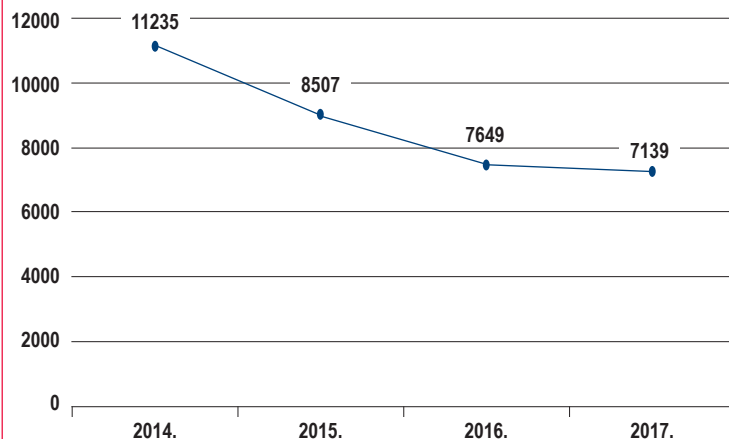


ПРИКАЗ БРОЈА ПРИМЉЕНИХ ПРЕДМЕТА
У АПЕЛАЦИОНОМ СУДУ У БЕОГРАДУ

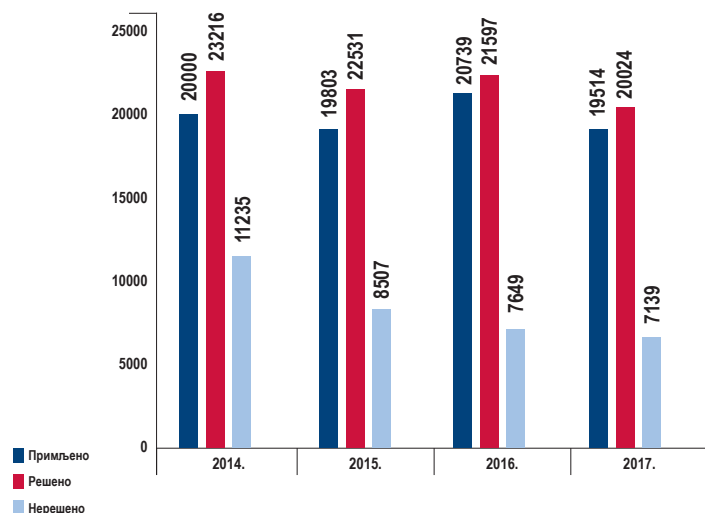


БРОЈ НЕРЕШЕНИХ ПРЕДМЕТА НА КРАЈУ
СВАКЕ КАЛЕНДАРСКЕ ГОДИНЕ
КОНТИНУИРАНО СЕ СМАЊУЈЕ

ПРИКАЗ БРОЈА НЕРЕШЕНИХ ПРЕДМЕТА
У АПЕЛАЦИОНОМ СУДУ У БЕОГРАДУ



ПРИКАЗ РАДА АПЕЛАЦИОНОГ СУДА У БЕОГРАДУ



ПРИКАЗ РАДА АПЕЛАЦИОНОГ СУДА
У БЕОГРАДУ ПО ОДЕЉЕЊИМА У 2017. ГОДИНИ

